



OS-3733

09.11.2012

REPUBLIKA SRBIJA  
AGENCIJA ZA PRIVREDNE REGISTRE  
REGISTAR FINANSIJSKIH IZVEŠTAJA I PODATAKA O BONITETU PRAVNIH LICA I PREDUZETNIKA

Na osnovu zahteva IMPERIJAL DOO, evidentiranog pod brojem BON 15612/2012 / 3 od 08.11.2012, Agencija za privredne registre - Registar finansijskih izveštaja i podataka o bonitetu pravnih lica i preduzetnika daje

## SCORING

**Veoma dobar bonitet BB-**

**IMPERIJAL DOO BEOGRAD**

Scoring je utvrđen na osnovu podataka iz finansijskih izveštaja za period od 2007. do 2011. godine.

Organ upravljanja privrednog društva odgovoran je za istinito i pošteno prikazivanje finansijskih izveštaja. (Zakon o računovodstvu i reviziji "Službeni glasnik RS", br. 46/2006 i 111/2009).

Agencija za privredne registre je u utvrđivanju scoring-a odgovorna za istovetnost sa izvornim podacima i za doslednu primenu Metodologije za utvrđivanje podataka i pokazatelja o bonitetu pravnih lica i preduzetnika i davanje mišljenja o bonitetu privrednih društava.

Korisnik ne može objavljivati izdati dokument u izvornom obliku, izuzev ako se isti odnosi na tog korisnika

Evidencija izdatih scoring-a sa vremenom važenja istih objavljuje se na internet strani APR [www.apr.gov.rs](http://www.apr.gov.rs)

# SCORING

IMPERIJAL DOO BEOGRAD

Scoring privrednog društva - ukupna ocena za period 2007-2011

**Veoma dobar bonitet BB-**

Prosečni scoring 378  
 Pozicioni scoring 342  
 Referentni scoring 401

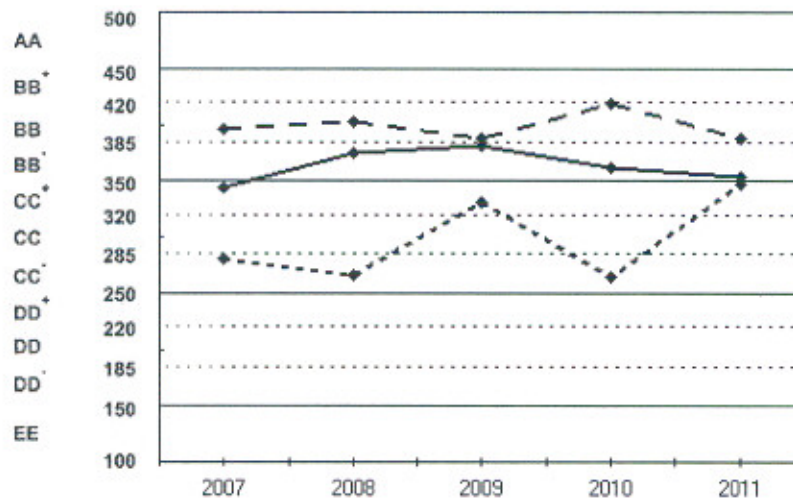
Scoring oblasti 52-Skladištenje i prateće aktivnosti u saobraćaju

**Veoma dobar bonitet BB**

Scoring sektora H-SAOBRAČAJ I SKLADIŠTENJE

**Dobar bonitet CC**

Prikaz godišnjih scoring-a



—●— Scoring privrednog društva    - - -●- Scoring oblasti    ●- - - -● Scoring sektora

Nivoi ocenjivanja			
ocene			bodovi
Odičan bonitet	A	A	451-500
		B +	421-450
		B	386-420
Veoma dobar bonitet	B	B -	351-385
		C +	321-350
Dobar bonitet	C	C	286-320
		C -	251-285
		D +	221-250
Prihvatljiv bonitet	D	D	186-220
		D -	151-185
Veoma slab bonitet	E	E	100-150

simboli

Ps Otvoren postupak stečaja  
 Pl Pokrenut postupak likvidacije  
 Pr Usvojen plan reorganizacije  
 Tn Trajna nelikvidnost  
 Psp Statusna promena  
 N Novoosnovana privredna društva  
 Mp Nema podataka  
 Md Nema dovoljno podataka

Prosečni scoring utvrđen na osnovu prosečnih vrednosti u oblasti  
 Pozicioni scoring utvrđen na osnovu pozicionih vrednosti u oblasti  
 Referentni scoring utvrđen na osnovu referentnih vrednosti pokazatelja

Osnovni statusni podaci

Puno poslovno ime

IMPERIJAL PRIVREDNO DRUŠTVO ZA ŠPEDICIJU I SPOLJNU TRGOVINU  
DRUŠTVO SA OGRANIČENOM ODGOVORNOŠĆU, BEOGRAD (PALILULA)

Sedište i adresa

Beograd-Palilula,Cvijičeva 107

Oblast

Beogradska oblast

Matični broj

07515278

Poreski identifikacioni broj

100297740

Datum osnivanja

07.11.1990.

Delatnost

Šifra delatnosti

5229-Ostale prateće delatnosti u saobraćaju

Oblast

52-Skladištenje i prateće aktivnosti u saobraćaju

Sektor

H-SAOBRAČAJ I SKLADIŠTENJE

Veličina

2011            2012  
Malo            Malo

Broj privrednih društava na dan 18.05.2012

u sektoru H

4932 (velika - 36 , srednja - 122, mala - 4774)

u oblasti 52

1597 (velika - 12 , srednja - 28, mala - 1557)

u oblasti 52 na teritoriji Beogradska oblast

632 ( velika - 10 , srednja - 12, mala - 610 )

Osnovni finansijski podaci

- iznosi u 000 dinara

Pozicija	Godina				
	2007	2008	2009	2010	2011
Ukupna sredstva	41.072	34.690	36.731	29.934	38.201
Kapital	8.795	11.994	21.074	16.405	11.448
Ukupni prihodi	37.623	43.781	46.211	52.241	80.643
Neto finansijski rezultat	2.314	3.574	1.878	2.031	6.657
Broj zaposlenih (ceo broj)	13	14	13	13	14

Podaci o danima nelikvidnosti

Naziv podatka	Poslednjih 12 meseci					
	11/2011	12/2011	1/2012	2/2012	3/2012	4/2012
	5/2012	6/2012	7/2012	8/2012	9/2012	10/2012
Broj dana nelikvidnosti po mesecima	0	0	0	0	0	0
	0	0	0	0	0	0
Broj dana nelikvidnosti u tekućem mesecu	0					
Najduža neprekidna nelikvidnost u poslednjih 12 meseci do meseca u kome se daje scoring i za tekući mesec do dana koji prethodi danu izrade scoringa						
Likvidnost na dan koji prethodi danu izrade scoring-a	Likvidan					

Izvor podataka: NBS-Odeljenje za prinudnu naplatu

## Finansijski pokazatelji

- procenti su iskazani sa jednom decimalom

- koeficijenti su iskazani sa dve decimale

Naziv pokazatelja	Nivo *	Godina				
		2007	2008	2009	2010	2011
1 Opšti ratio likvidnosti	ind.	1,30	1,12	2,00	1,24	1,36
	pr.obl.	1,12	1,06	1,10	1,19	0,67
2 Racio tekuće likvidnosti	ind.	1,28	1,10	1,95	1,21	1,26
	pr.obl.	0,95	0,93	0,94	1,03	0,48
3 Racio novčane likvidnosti	ind.	0,02	0,03	0,04	0,08	0,01
	pr.obl.	0,20	0,11	0,07	0,07	0,05
4 Trajnost otplate	ind.	5,74	3,28	4,27	3,56	3,20
	pr.obl.	8,76	7,53	8,71	9,55	6,72
5 Prosečno vreme naplate potraživanja od kupaca (broj dana)	ind.	115	97	98	99	71
	pr.obl.	65	71	83	94	96
6 Prosečno vreme vezivanja zaliha (broj dana)	ind.	2	2	4	4	5
	pr.obl.	19	18	20	22	41
7 Prosečno vreme plaćanja obaveza prema dobavljačima (broj dana)	ind.	22	17	19	18	14
	pr.obl.	34	38	53	42	45
8 Racio sopstvenog kapitala	ind.	21,4	34,6	57,4	54,8	30,0
	pr.obl.	60,8	56,8	47,3	49,7	62,4
9 Stepen ukupne zaduženosti	ind.	0,27	0,53	1,35	1,21	0,43
	pr.obl.	1,55	1,31	0,90	0,99	1,66
10 Pokriće stalnih sredstava sopstvenim kapitalom	ind.	0,36	0,59	1,23	1,24	0,71
	pr.obl.	0,85	0,81	0,80	0,81	0,74
11 Pokriće stalnih sredstava dugoročnim izvorima finansiranja	ind.	1,16	1,08	1,58	1,24	1,36
	pr.obl.	1,04	1,03	1,07	1,10	0,91
12 Stopa pokrića zaliha neto obrtnim kapitalom	ind.	1801,9	627,2	1773,0	892,2	354,1
	pr.obl.	84,3	58,3	70,0	127,5	-177,9
13 Racio pokrića kamata	ind.	24,37	n/a	n/a	n/a	n/a
	pr.obl.	2,81	3,39	4,35	5,40	5,77
14 Stopa poslovnog dobitka	ind.	2,2	11,4	13,1	9,1	10,4
	pr.obl.	5,1	5,8	5,9	7,7	2,3
15 Stopa neto dobitka	ind.	6,2	8,2	4,1	3,9	8,3
	pr.obl.	1,6	3,6	3,6	4,1	9,0
16 Stopa prinosa na sopstveni kapital (posle oporezivanja)	ind.	25,8	34,4	11,4	10,8	47,8
	pr.obl.	2,2	4,9	6,9	7,4	6,6
17 Stopa prinosa na ukupna sredstva (posle oporezivanja)	ind.	7,0	9,4	5,3	6,1	19,5
	pr.obl.	2,3	4,1	4,5	4,8	4,6
18 Efekat finansijskog leveridža	ind.	3,69	3,66	2,15	1,77	2,45
	pr.obl.	0,96	1,20	1,53	1,54	1,43
19 Stopa otpisanosti osnovnih sredstava	ind.	14,7	29,3	58,0	67,5	64,7
	pr.obl.	26,2	26,2	29,7	18,8	9,6

\* ind. - individualni pokazatelj; pr.obl. - pokazatelj proseka oblasti

n/a - pokazatelj nema smisla računati

